



## Ein warmes Zuhause zum rundum Wohlfühlen.

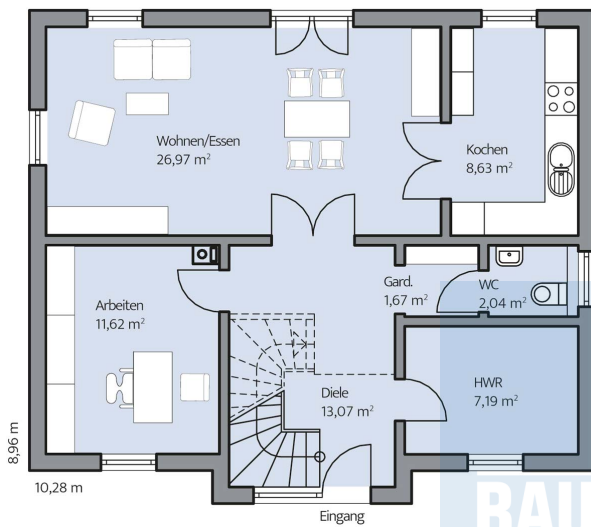
Das Haus der Familie Zimmermann erstrahlt in südfranzösischem Glanz und macht jedes Nach-Hause-Kommen zum Urlaub. Klare Formen, warme Farben, das Ziegel- bzw. stilgetreue Walmdach, das von Holzpfählern getragene Carport und nicht zuletzt die charmanten Fensterläden (übrigens aus wetterunempfindlichen Aluminium) verleihen Bewohnern wie Gästen unmittelbar ein Gefühl von Sonne und Mittelmeer.

Auch innen auf der rund 133 m<sup>2</sup> großen Wohnfläche wird der Stil mit Materialien in warmen Farben beibehalten und mit weißen Elementen aufgelockert. Im Eingangsbereich führt eine Treppe aus Buche und Edelstahl ins Obergeschoss. Dahinter liegt der Wohnbereich, der wiederum offen in den Essplatz und schließlich in die Küche übergeht. Bodentiefe Fenstertüren sorgen für viel Licht und öffnen den Weg zum Garten. In der Sitzecke setzt der Kamin einen ganz besonders gemütlichen Akzent. Die einzelnen Innen-Bereiche können durch elegante, zweiflügelige Holztüren voneinander getrennt werden. Weiterhin befinden sich ein Arbeits- oder Gästezimmer, ein Hauswirtschaftsraum sowie eine Garderobe und ein Gäste-WC im Erdgeschoss. Das Obergeschoss wird geprägt durch eine luftige Galerie, zwei Kinderzimmer, ein Elternschlafzimmer mit Ankleidebereich und ein Familienbad. Wohlige Wärme bringt die effiziente Fußbodenheizung ins Haus.

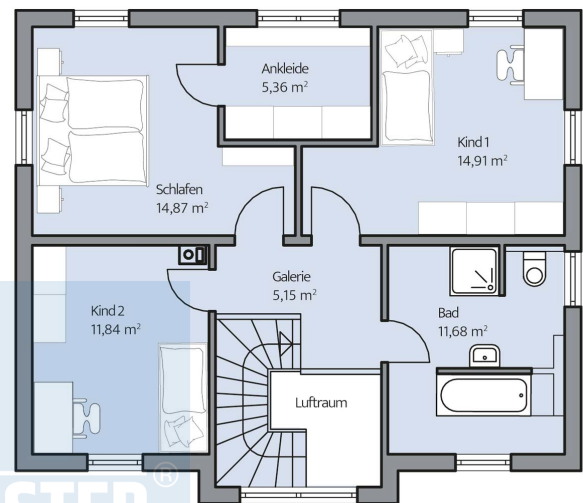
## Daten + Fakten

Fläche*	WF	GF
EG	68,7 m <sup>2</sup>	71,2 m <sup>2</sup>
OG	63,8 m <sup>2</sup>	63,8 m <sup>2</sup>
gesamt	132,5 m <sup>2</sup>	135,0 m <sup>2</sup>
Dachneigung		25°
Kniestock		–
Außenmaße	10,28 m	8,98 m

\* Alle dargestellten Flächen und Flächenberechnungen zu Wohnflächen (kurz WF) und Grundflächen (kurz GF) wurden gemäß der Verordnung zur Berechnung der Wohnfläche (Wohnflächenverordnung - WoFlV) vom 25. November 2003 (BgbI. I S. 2346) ermittelt.



Haus Zimmermann Grundriss



Haus Zimmermann Grundriss

