



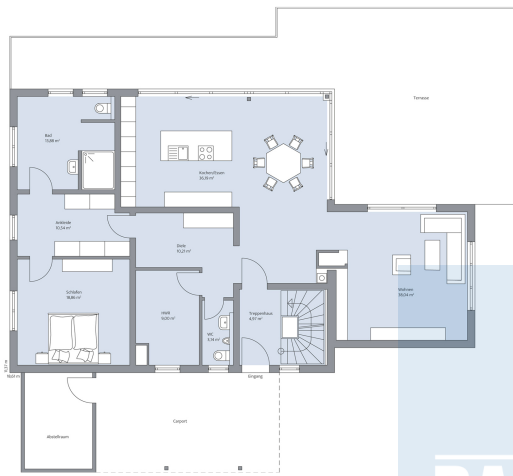
## Ländliches Anwesen mit drei Wohnungen.

Ländlicher Stil, moderne Eleganz, liebevolle Facetten und ganz viel Funktionalität: Haus Thalheim kombiniert all das unter einem Dach. Dieses in hellen Tönen gehaltene Traumhaus verfügt über stolze 317 m<sup>2</sup> Wohnfläche, verteilt auf Untergeschoss, Erdgeschoss und Dachgeschoss. Insgesamt gibt es in diesem Anwesen 5 Schlafzimmer. Auf jeder Etage steht eine komplette Wohnung zur Verfügung, die vom Treppenhaus durch Eingangstüren getrennt ist. So können drei Parteien, zum Beispiel aus drei Familiengenerationen, mit viel Privatsphäre, aber doch gemeinsam hier wohnen. Die Wohnungen im Untergeschoss und Erdgeschoss können ebenerdig begangen werden: Das Untergeschoss entweder durch den normalen Eingang oder direkt von der Doppelgarage aus, die Erdgeschoss-Wohnung trockenen Fußes unter der Carport-Überdachung hindurch. Haus Thalheim ist durchdacht für ein Hanggrundstück konzipiert worden

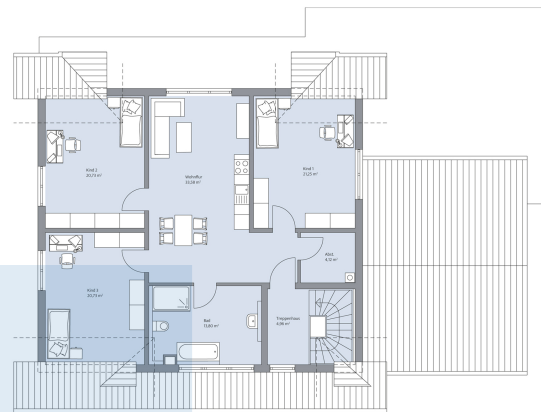
## Daten + Fakten

Flächen*	WF	GF
UG	59,6 m <sup>2</sup>	115,9 m <sup>2</sup>
EG	144,8 m <sup>2</sup>	144,8 m <sup>2</sup>
DG	113,2 m <sup>2</sup>	119,2 m <sup>2</sup>
<b>Gesamt</b>	<b>317,6 m<sup>2</sup></b>	<b>379,9 m<sup>2</sup></b>
Dachneigung		38°
Kniestock		135 cm
Außenmaße	13,00 m	11,37 m

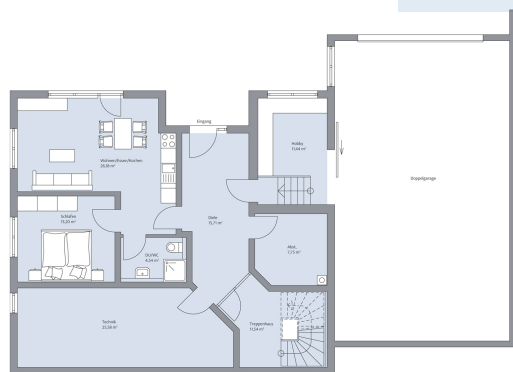
\* Alle dargestellten Flächen und Flächenberechnungen zu Wohnflächen (kurz WF) und Grundflächen (kurz GF) wurden gemäß der Verordnung zur Berechnung der Wohnfläche (Wohnflächenverordnung - WoFlV) vom 25. November 2003 (BGBI. I S. 2346) ermittelt.



Haus Thalheim Grundriss EG



Haus Thalheim Grundriss DG



Haus Thalheim Grundriss UG