



## Leuchtendes Beispiel an Energieeffizienz.

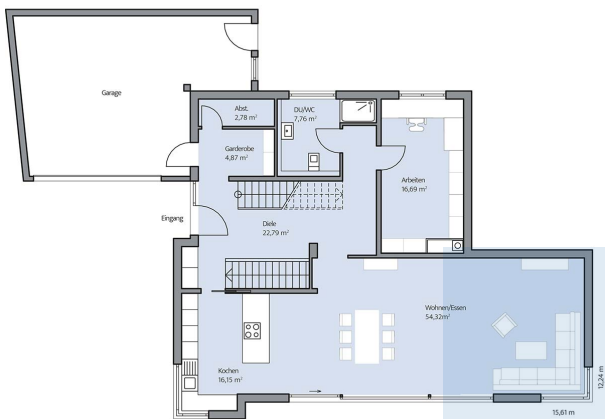
Beim Haus Rademacher profitieren die Bewohner vom komfortablen Raumprogramm mit hellen Räumen und einem hervorragenden Energiekonzept. Als typischer Vertreter einer schlichten Bauhaus-Architektur präsentiert sich dieses Objekt mit klaren Konturen, einem Satteldach ohne Überstand und frei kombinierten geometrischen Elementen.

Innen bietet das Haus auf 253 m<sup>2</sup> Wohnfläche plus Teilkeller und Spitzboden ein komfortables Ambiente mit großzügigen, lichten Räumen. Gekocht wird im Anbau in einer funktionalen Küchenzeile, der Übergang zum Essplatz ist fließend. Wohn- und Essbereich staffeln sich in der Längsachse der längeren Baukörperhälfte. Das Obergeschoss des Hauses ist den Individualräumen von bis zu 5 Personen vorbehalten. Das vorbildliche Energiekonzept basiert auf einer gut gedämmten Außenhülle, einer Brennwert-Gastherme, einer Solaranlage mit 7.000 l Langzeitspeicher und einer Lüftung mit Wärmerückgewinnung, die den Bewohnern einen Primärenergiebedarf von 27,7 kWh/m<sup>2</sup>a bescheren.

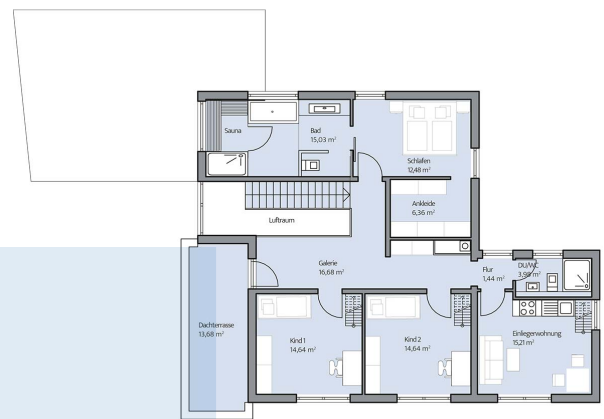
## Daten + Fakten

| Flächen*      | WF                         | GF                         |
|---------------|----------------------------|----------------------------|
| KG            | –                          | 77,1 m <sup>2</sup>        |
| EG            | 124,3 m <sup>2</sup>       | 125,4 m <sup>2</sup>       |
| OG            | 107,3 m <sup>2</sup>       | 114,1 m <sup>2</sup>       |
| SPB           | 21,8 m <sup>2</sup>        | 21,8 m <sup>2</sup>        |
| <b>Gesamt</b> | <b>253,4 m<sup>2</sup></b> | <b>338,4 m<sup>2</sup></b> |
| Dachneigung   |                            | 30°                        |
| Kniestock     |                            | 0 cm                       |
| Außenmaße     | 12,24 m                    | 15,61 m                    |

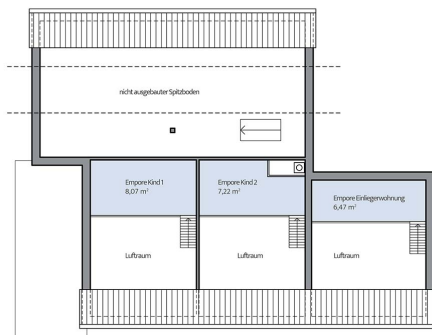
\* Alle dargestellten Flächen und Flächenberechnungen zu Wohnflächen (kurz WF) und Grundflächen (kurz GF) wurden gemäß der Verordnung zur Berechnung der Wohnfläche (Wohnflächenverordnung - WoFlV) vom 25. November 2003 (BGBI. I S. 2346) ermittelt.



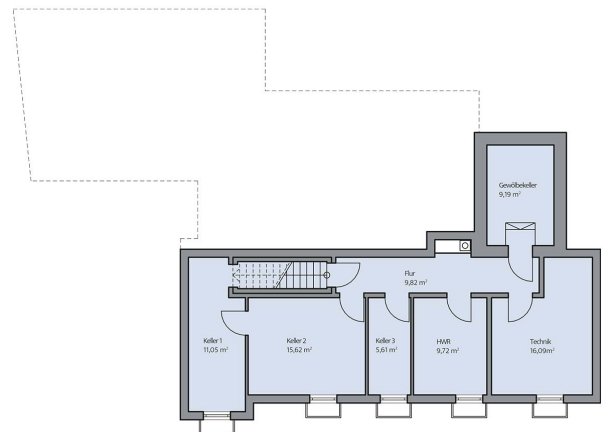
Haus Rademacher Grundriss



Haus Rademacher Grundriss



Haus Rademacher Grundriss



Haus Rademacher Grundriss