



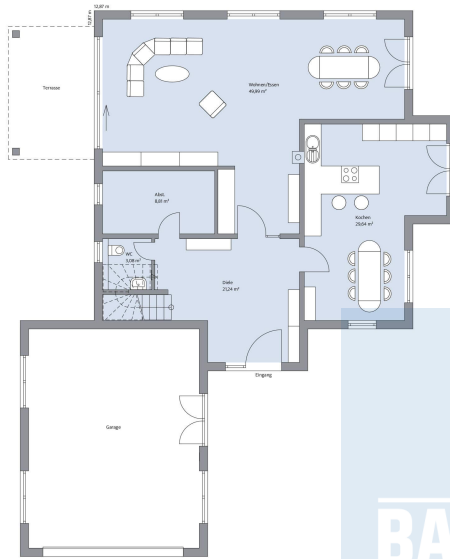
Klassische Schönheit modern interpretiert.

Gerade Bauformen, ein herrschaftliches Walmdach und gleich zwei Zwerchgiebel: Das Einfamilienhaus Nagel im Villenstil ist ein zeitlos-eleganter Blickfang. Und die hinzugefügten modernen Elemente, wie die anthrazitfarbenen Absetzungen zur eierschalenfarbenen Fassade, machen die klassische Schönheit zu einem absolut zeitgemäßen Familiendomizil. Haus Nagel bietet auf über 286 m² Wohnfläche Platz für vier Schlafzimmer. Zum Haus gehört eine Garage, die sich mit ihren bodentiefen Fenstern stilistisch perfekt an den Wohnraum anfügt. Im Erdgeschoss befinden sich, neben einem Abstellraum und einem Gäste-WC, die als separater Raum konzipierte Küche und der Wohnbereich. Es gibt zwei Ausgänge auf die Terrasse und zwei Esstische. Der absolut großzügige Elternbereich im Obergeschoss umfasst das Schlafzimmer mit eigenem Balkon, einen Ankleideraum sowie ein Bad mit ebenerdiger Dusche und Luxus-Badewanne. Darüber hinaus gibt es hier ein Kinderzimmer mit eigenem Dusch-Bad. Im Dachgeschoss können zwei weitere Zimmer als Schlaf-, Gäste- oder Hobbyräume genutzt werden. Ober- und Dachgeschoss werden von einem Hauswirtschaftsraum sowie einem Technikraum abgerundet.

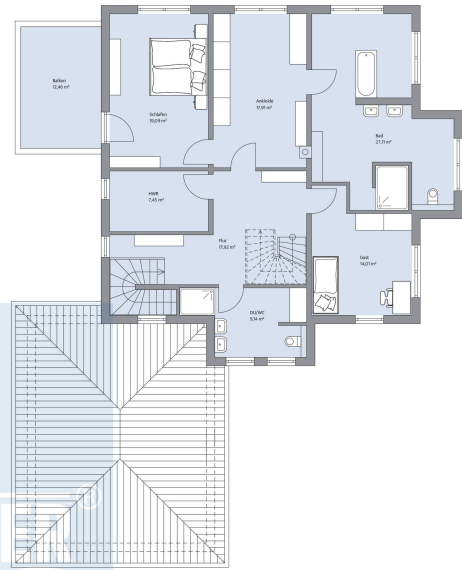
Daten + Fakten

Flächen*	WF	GF
EG	110,6 m ²	112,8 m ²
OG	116,9 m ²	125,1 m ²
DG	58,8 m ²	68,9 m ²
Gesamt	286,3 m²	306,8 m²
Dachneigung		30°
Kniestock		37,5 cm
Außenmaße	12,87 m	12,87 m

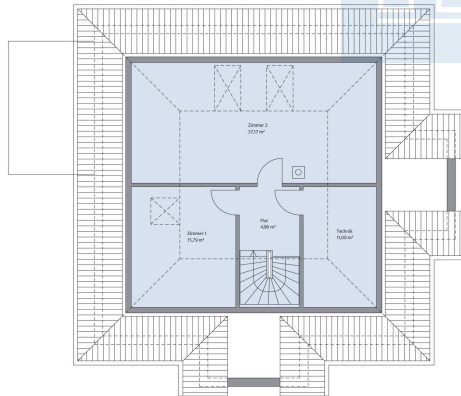
* Alle dargestellten Flächen und Flächenberechnungen zu Wohnflächen (kurz WF) und Grundflächen (kurz GF) wurden gemäß der Verordnung zur Berechnung der Wohnfläche (Wohnflächenverordnung - WoFlV) vom 25. November 2003 (BgbI. I S. 2346) ermittelt.



Haus Nagel Grundriss



Haus Nagel Grundriss



Haus Nagel Grundriss