



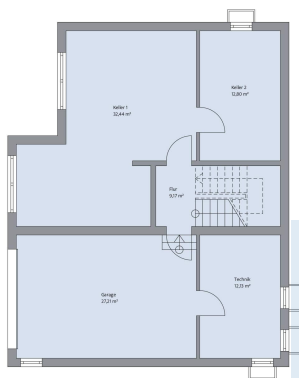
## Klassische Stadtvilla als perfekte Hanglösung.

Haus Messerschmidt ist eine hochmodern interpretierte klassische Stadtvilla, die stolze 268 m<sup>2</sup> Grundfläche und 174 m<sup>2</sup> Wohnfläche bietet. „Funktionalität trifft Stil“, so lautet hier das Motto. Es wurde sich für einen möglichst geradlinigen Grundriss und eine zeitlos-weiße Fassade entschieden. Zusammen mit einem Walmdach und den architektonisch gekonnt geplanten Fensterflächen wird das Haus zum absoluten Blickfang. Das Untergeschoss von Haus Messerschmidt umfasst eine integrierte Garage, einen Technikraum und zwei Kellerräume, teils mit Tageslicht. Von der Diele im Erdgeschoss gelangen Familie und Besucher direkt in das Arbeitszimmer oder das Gäste-WC und genießen durch das offene Wohnkonzept auch direkt die Weite vom hellen Wohnzimmer, dem Essbereich und der Küche. Viel Licht kommt dank großer Fensterflächen auch in die Räumlichkeiten des Obergeschosses. Zu den zwei gleich großen Kinderzimmern gehört ein eigenes Dusch-Bad. Dem Elternschlafzimmer sind ein Ankleidezimmer und ein traumhaftes Wellnessbad mit ebenerdiger Dusche, Bidet und freistehender Badewanne angeschlossen.

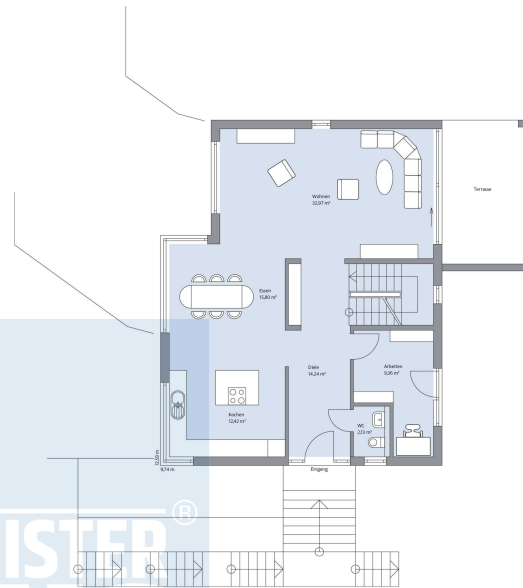
## Daten + Fakten

Flächen*	WF	GF
UG	–	93,8 m <sup>2</sup>
EG	86,9 m <sup>2</sup>	86,9 m <sup>2</sup>
OG	86,9 m <sup>2</sup>	86,9 m <sup>2</sup>
<b>Gesamt</b>	<b>173,8 m<sup>2</sup></b>	<b>267,6 m<sup>2</sup></b>
Dachneigung		23°
Kniestock		–
<b>Außenmaße</b>	<b>9,74 m</b>	<b>12,59 m</b>

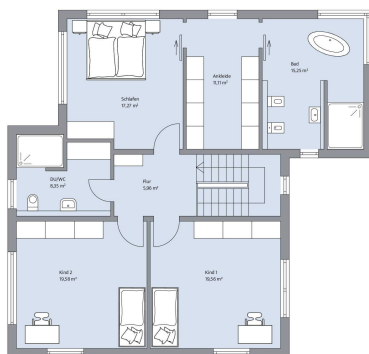
\* Alle dargestellten Flächen und Flächenberechnungen zu Wohnflächen (kurz WF) und Grundflächen (kurz GF) wurden gemäß der Verordnung zur Berechnung der Wohnfläche (Wohnflächenverordnung - WoFlV) vom 25. November 2003 (BGBI. I S. 2346) ermittelt.



Haus Messerschmidt Grundriss



Haus Messerschmidt Grundriss



Haus Messerschmidt Grundriss