



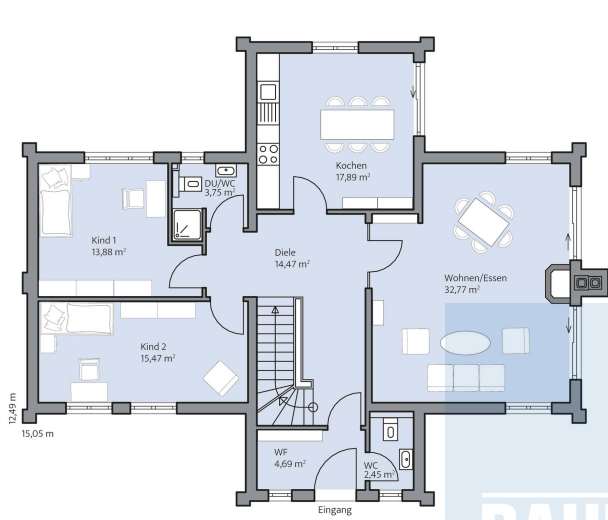
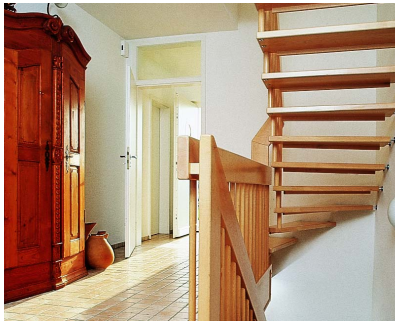
## Ein Schornstein als besonderer Blickfang.

Der an die klassische Basilika-Form angelehnte Grundriss und der mächtige, vor der Fassade sitzende Schornstein, verleihen dem Haus den unverwechselbaren Charakter eines norddeutschen Backsteinbaus. Das Dach erhält durch partielle Zinkeinfassungen besondere Akzente in Farbe und Material. Durch vier markante Giebel mit zum Teil großflächigen Fenstern, erhält das Haus Jansen lichtdurchflutete Wohnbereiche im Dachgeschoss.

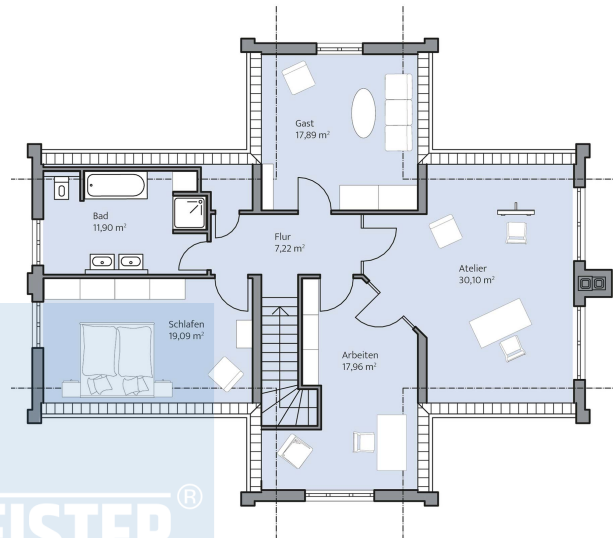
## Daten + Fakten

Flächen*	WF	GF
KG	–	74,0 m <sup>2</sup>
EG	105,4 m <sup>2</sup>	105,4 m <sup>2</sup>
DG	94,7 m <sup>2</sup>	105,7 m <sup>2</sup>
gesamt	200,1 m <sup>2</sup>	285,1 m <sup>2</sup>
Kniestock		100 cm
Dachneigung		48°

\* Alle dargestellten Flächen und Flächenberechnungen zu Wohnflächen (kurz WF) und Grundflächen (kurz GF) wurden gemäß der Verordnung zur Berechnung der Wohnfläche (Wohnflächenverordnung - WoFlV) vom 25. November 2003 (BgbI. I S. 2346) ermittelt.



Haus Jansen Grundriss



Haus Jansen Grundriss

