



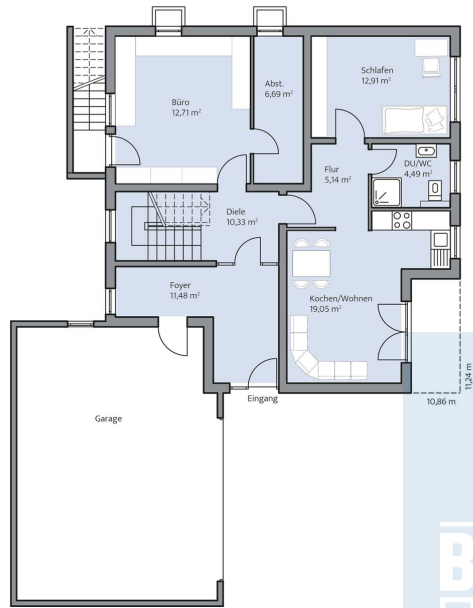
## Eine zusätzliche Einliegerwohnung inklusive.

Die Hanglage des Hauses ermöglicht nicht nur einen wundervollen Ausblick, sondern auch eine helle Einliegerwohnung mit eigener Terrasse im Untergeschoss. Farbliche Akzente in leuchtendem gelb und grau frisken die Fassade auf und betonen ihren Charakter. Der Anbau und die teilüberdachte Terrasse erweisen sich als architektonische Raffinessen, die sowohl schick als auch praktisch sind.

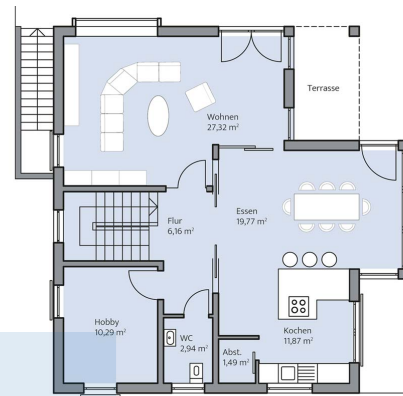
## Daten + Fakten

| Flächen*    | WF                   | GF                   |
|-------------|----------------------|----------------------|
| UG          | 78,0 m <sup>2</sup>  | 82,8 m <sup>2</sup>  |
| EG          | 79,8 m <sup>2</sup>  | 79,8 m <sup>2</sup>  |
| DG          | 69,5 m <sup>2</sup>  | 79,6 m <sup>2</sup>  |
| gesamt      | 227,3 m <sup>2</sup> | 242,2 m <sup>2</sup> |
| Kniestock   |                      | 100 cm               |
| Dachneigung |                      | 35°                  |

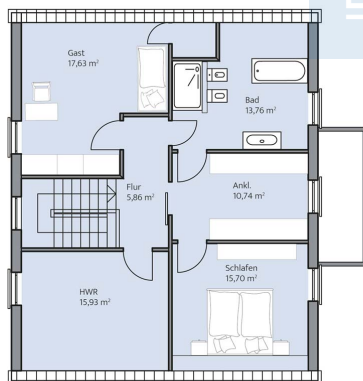
\* Alle dargestellten Flächen und Flächenberechnungen zu Wohnflächen (kurz WF) und Grundflächen (kurz GF) wurden gemäß der Verordnung zur Berechnung der Wohnfläche (Wohnflächenverordnung - WoFlV) vom 25. November 2003 (BgbI. I S. 2346) ermittelt.



Haus Hoffmann Grundriss



Haus Hoffmann Grundriss



Haus Hoffmann Grundriss