

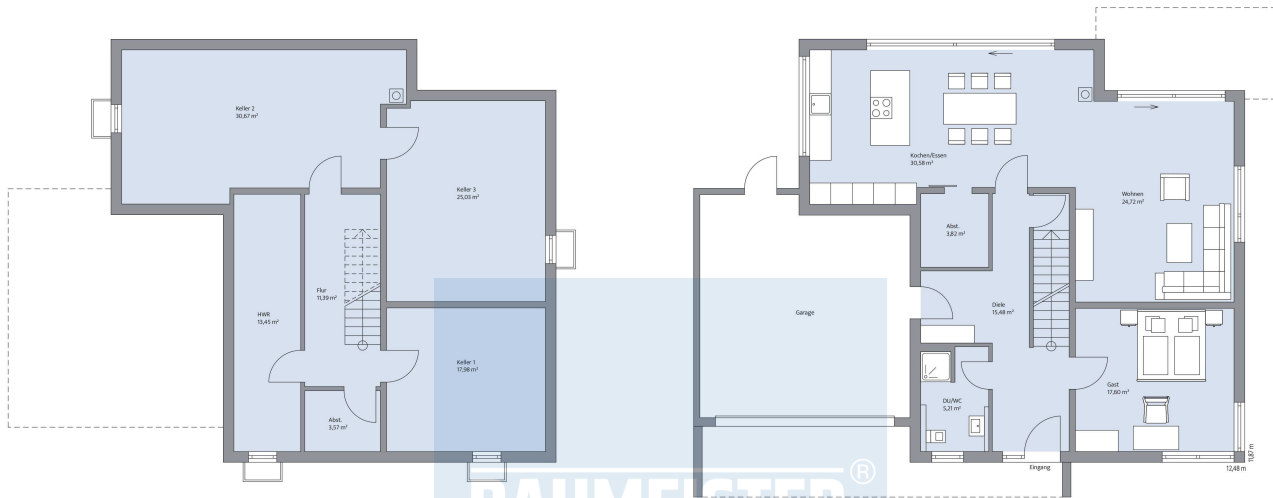
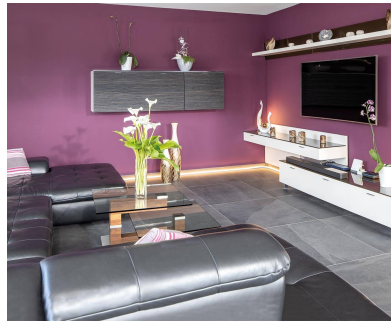
Stadtvilla mit Bauhaus-Eleganz.

Haus Gerlach ist eine moderne, in dezenten Grau- und Weißtönen gehaltene Flachdach-Stadtvilla mit puristischer Geometrie. Sie verfügt über eine Wohnfläche von rund 192 m², zuzüglich eines Kellergeschosses. Ein weitläufiger Wohn-/Ess-/Kochbereich mit offenen Übergängen dominiert das Erdgeschoss. Die großzügige Terrassentür bringt viel Sonne auf den Esstisch und in die Küche mit Kochinsel. Ebenso bieten die Glasflächen eine ungestörte Aussicht auf den Außenbereich mit Garten und abdeckbarem Whirlpool. Der Zugang zum 97 m² großen Erdgeschoss ist auch direkt durch die Garage möglich. Von der Diele aus abgehend sorgen ein Duschbad sowie ein fast 18 m² großes Gästezimmer für Komfort. Im Obergeschoss hält das Einfamilienhaus für zwei Kinder eigene Zimmer und darüber hinaus sogar ein eigenes Duschbad bereit. Für die Eltern bieten ein Schlafzimmer, privater Balkon, eine Ankleide und ein großes Badezimmer mit Badewanne und begehbare Dusche viel Platz.

Daten + Fakten

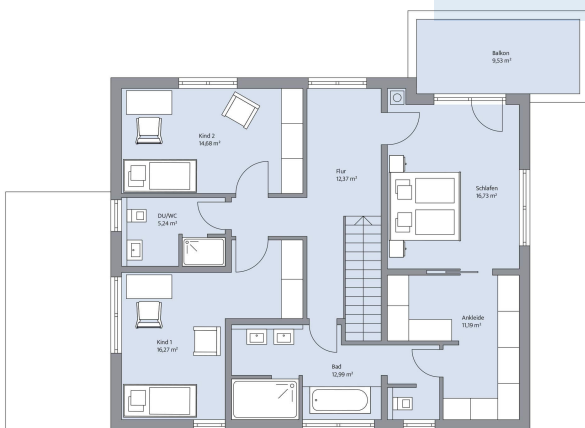
| Flächen* | WF | GF |
|-------------|----------------------|----------------------|
| KG | – | 102,1 m ² |
| EG | 97,4 m ² | 97,4 m ² |
| OG | 94,2 m ² | 99,0 m ² |
| Gesamt | 191,6 m ² | 298,5 m ² |
| Dachneigung | | 2° |
| Kniestock | | – |
| Außenmaße | 12,48 m | 11,87 m |

* Alle dargestellten Flächen und Flächenberechnungen zu Wohnflächen (kurz WF) und Grundflächen (kurz GF) wurden gemäß der Verordnung zur Berechnung der Wohnfläche (Wohnflächenverordnung - WoFlV) vom 25. November 2003 (BGBI. I S. 2346) ermittelt.



Haus Gerlach Grundriss

Haus Gerlach Grundriss



Haus Gerlach Grundriss