



Beste Aussichten.

Die herrschaftlich anmutende Stadtvilla der Familie Ernst lässt direkt auf den ersten Blick vermuten, welche herrliche Aussichten man vom Haus aus hat: Sei es von der großzügigen, überdachten Terrasse, vom über 16 m² großen Balkon im Obergeschoss oder der stilvolle Gaube im Dachgeschoss, deren abgerundete Form sich ansprechend in der Gestaltung von Balkon und Terrasse wiederfindet.

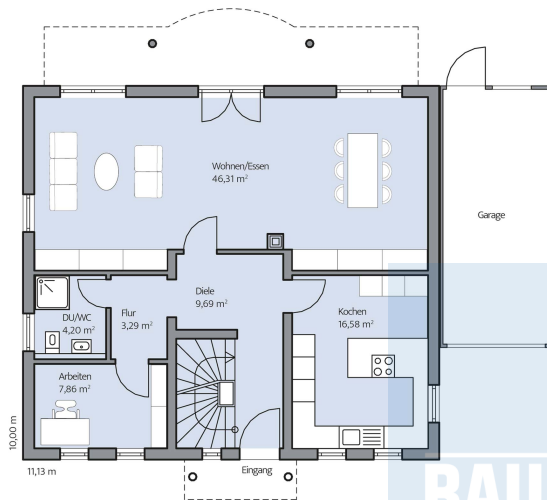
Der Innenbereich besticht mit einer klassisch-zeitlosen Aufteilung. Dazu gehören jeweils ein Arbeitszimmer und ein Bad im Erd- und Obergeschoss, ein Wohn-/Essbereich mit direktem Zugang zu Terrasse und Garten, ein Ankleideraum, ein großes Gästezimmer sowie eine komplette Unterkellerung mit viel Stauraum.



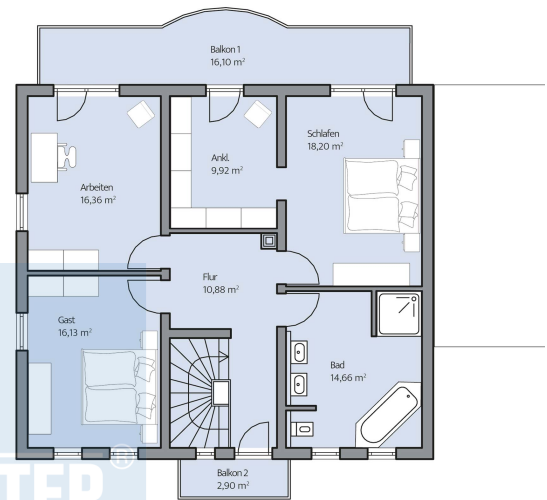
Daten + Fakten

| Fläche* | WF | GF |
|-------------|----------------------|----------------------|
| KG | – | 91,2 m ² |
| EG | 87,9 m ² | 87,9 m ² |
| OG | 95,7 m ² | 105,2 m ² |
| DG | 60,6 m ² | 66,1 m ² |
| Gesamt | 244,2 m ² | 350,4 m ² |
| Dachneigung | | 38° |
| Kniestock | | 0 cm |

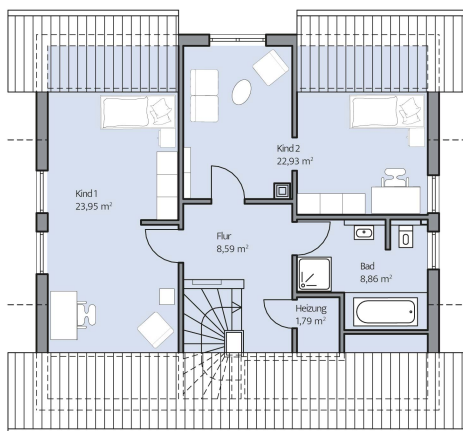
* Alle dargestellten Flächen und Flächenberechnungen zu Wohnflächen (kurz WF) und Grundflächen (kurz GF) wurden gemäß der Verordnung zur Berechnung der Wohnfläche (Wohnflächenverordnung - WoFlV) vom 25. November 2003 (BGBI. I S. 2346) ermittelt.



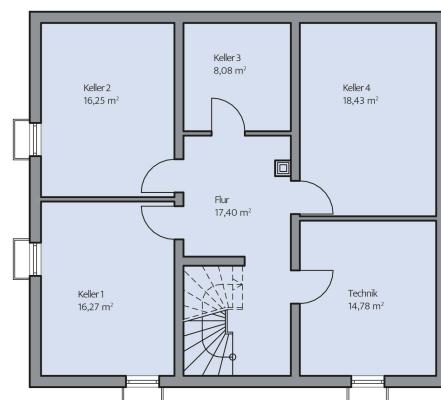
Haus Ernst Grundriss



Haus Ernst Grundriss



Haus Ernst Grundriss



Haus Ernst Grundriss