



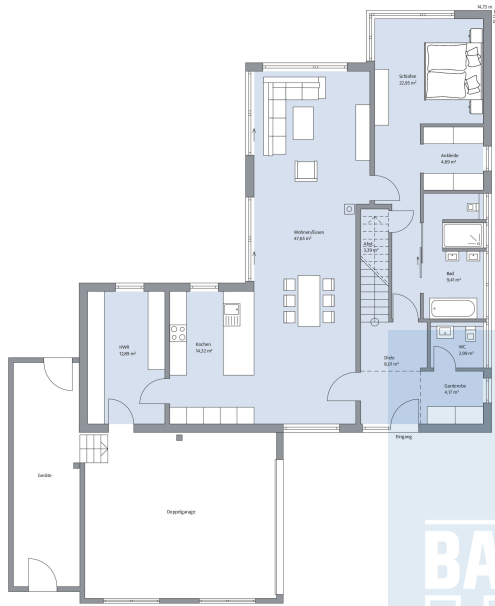
## Modern interpretierter Bauhausstil.

Im Haus Achenbach verteilen sich über 221 m<sup>2</sup> Wohnfläche auf zwei Geschosse. Klare Formen sowie eine Fassade in zwei Grautönen machen das Einfamilienhaus zu einem Gebäude im hochmodern interpretierten Bauhausstil. Weitere Highlights sind der Anbau mit Flachdach, die Doppelgarage mit angeschlossenen Geräteraum sowie die überdachte Terrasse mit großem Pool davor. Das Wohn-/Esszimmer erstreckt sich mit fast 48 m<sup>2</sup> beinahe über die gesamte Länge des Erdgeschosses. Große Terrassentüren und Fenster lassen viel Licht herein. Aus dem Wohnbereich heraus wurden direkte Zugänge zum Schlafzimmer mit separater Ankleide sowie in die offene Küche geplant. Von dieser aus gelangt man über den Hauswirtschaftsraum in die Garage. Die Diele führt in eine Garderobe, zum Gäste-WC sowie zu einem Badezimmer mit Dusche und Badewanne. Im Dachgeschoss sind über eine Galerie ein weiteres Schlafzimmer, ein Arbeitszimmer, ein Technik- sowie ein Abstellraum, ein Duschbad und ein großer Gästebereich zu erreichen – welcher mit einem privaten Balkon begeistert.

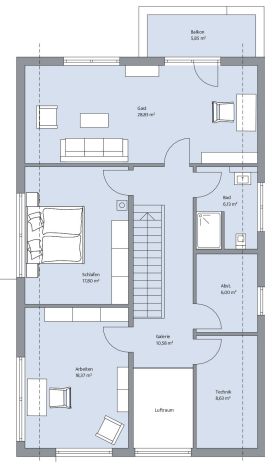
## Daten + Fakten

Flächen*	WF	GF
EG	129,0 m <sup>2</sup>	130,5 m <sup>2</sup>
DG	92,5 m <sup>2</sup>	102,2 m <sup>2</sup>
gesamt	221,5 m <sup>2</sup>	232,7 m <sup>2</sup>
Dachneigung		30°/0°
Kniestock		160 cm
Außenmaße	15,11 m	14,73 m

\* Alle dargestellten Flächen und Flächenberechnungen zu Wohnflächen (kurz WF) und Grundflächen (kurz GF) wurden gemäß der Verordnung zur Berechnung der Wohnfläche (Wohnflächenverordnung - WoFlV) vom 25. November 2003 (BgbI. I S. 2346) ermittelt.



Haus Achenbach Grundriss



Haus Achenbach Grundriss

**BAUMEISTER<sup>®</sup>**  
**HAUS**